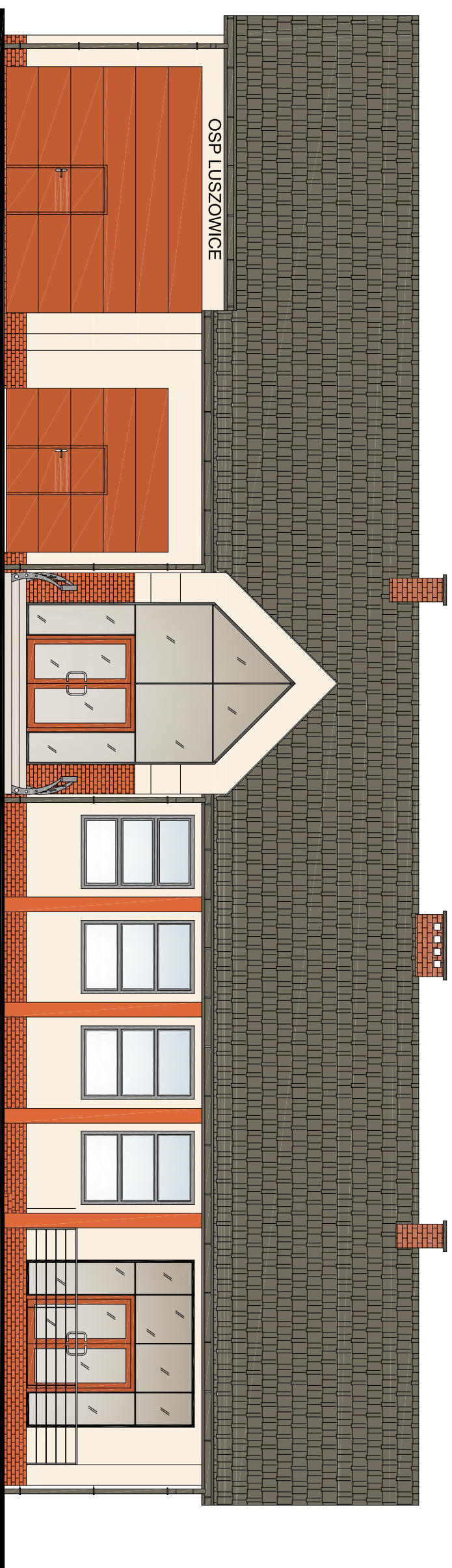


ELEWACJA WSCHODNIA

skala 1:100



- NCS
- KOLOR JASNY KREMOWY
- NCS S 0510-Y20R
- KOLOR CEGLASTY
- NCS S 2075-Y60R
- COKÓŁ
- PŁYTKI KLINKIEROWE
- ŚLUSARKA
- RAL 3013 TOMATENROT

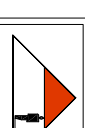
ELEWACJA ZACHODNIA

skala 1:100



UWAGA: NALEŻY DOKONAĆ UZGODNIENIA Z PROJEKTANTEM ODNOŚNIE

**DOBORU KOLORÓW POSZCZEGÓLNYCH ELEMENTÓW WYKOŃCZENIA
ELEWACJI (T.J. MAS TYNKARSKICH, DESEK ELEWACYJNYCH ITD.) WG
WZORNIKÓW WYBRANEGO PRODUCENTA**



**AUTORSKA PRACOWNIA PROJEKTOWA
ARCHITEKT DOROTA KRZYŻANOWSKA
33-100 TARNÓW, UL. TUCHOŃSKA 25 A
tel./fax:(+4) 626 80 90, 604 257 169, e-mail: archtek@wp.pl**

OBIEKT: REMIZA OSP - CENTRUM KULTURY

INWESTOR: I INTEGRACJI WIEJSKIEJ W LUSZOWICACH NA
DZ. NR 1978/2, 1979/1, 1979/2, 1979/3 1980, 1982/1
GMINA RADGOSZCZ
33-207 RADGOSZCZ
PL. ŚW. KAZIMIERZA 7-8

FAZA: PROJEKT BUDOWLANY

BRANŻA: ARCHITEKTURA

NAZWA RYSUNKU: ELEWACJA WSCHODNIA I ZACHODNIA

SKALA: 1:100

PROJEKTOWAŁ: mgr inż. arch. DOROTA KRZYŻANOWSKA

NR UPRAWNIENI: BUA-NB-83463/190, MP 03 23

SPRAWDZIŁ: mgr inż. arch. BOGUSŁAW TWORZYDŁO

NR UPRAWNIENI: UAN 83146/75/85, MP 06 09

OPRACOWAŁ: mgr inż. SŁAWOMIR BURZA

DATA: WRZESIEŃ 2016r.

NUMER RYS.: 17

www.dorotakrzyzanowska.pl

ZASTRZEŻA SIĘ WSZELKIE PRAWA WYNIKAJĄCE Z PRAWA
AUTORSKIEGO. RYSUNEK NINIJSZY NIE MOŻE BYĆ
PRZERYSOWANY, UZUPEŁNIANY, POWIELANY LUB ODSTĄPIONY BEZ
ZGODY JEDNOSTKI AUTORSKIEJ.